

Gosen Shi
Fukushi
Kaikan

五泉市福祉会館



五泉市福祉会館

福祉のまちづくりのための拠点

五泉市福祉会館は、お年寄りや障がいを持つ人たちをはじめ市民のみなさんが、地域の人々とふれあいを保ちながら、安心・充実した日常生活を営むことができる福祉のまちづくりに、積極的に参加することのできる拠点施設です。

1F



▲五泉市社会福祉協議会（指定管理者）

地域が抱えているさまざまな福祉問題の解決に取り組み、住民のたすけあいによる誰もが安心して暮らせる福祉のまちづくりを積極的に進める民間福祉団体です。また、ホームヘルパー・ケアマネジャーなど在宅福祉サービスの活動拠点でもあります。



▲身体障がい者WC

すべてタッチ式の優しい構造です。

●その他の施設

- ・五泉市シルバー人材センター
高齢者の福祉・生きがい・健康・就業対策の場として、活力ある地域社会づくりに貢献します。
- ・五泉しごと館
求職者の職業相談・職業紹介及び求人情報の提供を行っています。

2F



▲ボランティア室（約20名）

ボランティアグループの活動や各種会議などにご利用いただけます。広報誌などを音声訳するための録音室も完備しています。



▲創作活動室

工芸・陶器作成・調理などの創作活動に利用できます。



▲会議室(約30名)
各種会議・研修などに利用できます。

▶相談室A・B(約8名)

少人数の各種会議・研修などに利用できます。



▼機能訓練室

病気や障がいによって心身の機能が低下した方の生活を助けるリハビリ教室を実施します。



●その他の施設

・五泉地域包括支援センター

高齢者がいつまでも元気で自分らしく暮らすことができるように、介護予防など総合的な支援を行います。

・療育教室

心身の発達に遅滞の見られる就学前の児童を親子で集団遊びを通して親子関係を豊かにし、児童の発達を促します。

・身体障がい者WC

3F

▶各室出入口(1階~3階)

段差のない床は、使いやすい構造です。



▲ホール
曲線を生かしたソファは、訪れる人を明るい雰囲気ですて迎え入れます。広々としたスペースは、オープンなつるぎの空間です。



▼大会議室(約230名)

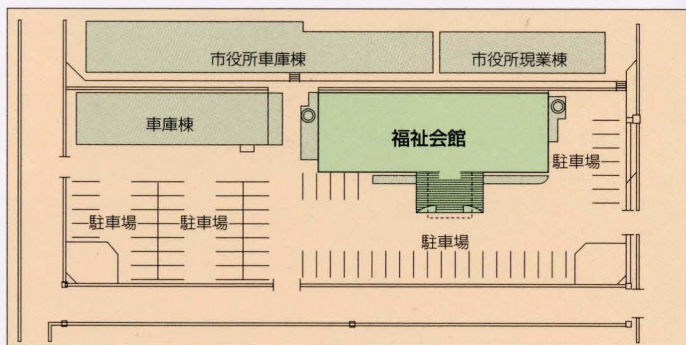
ゆったり広々とスペースをとりました。シンプルな内装は、さまざまな会議に最適です。静かな雰囲気の中で、快適にご利用いただけます。



▲研修室(60畳)
落ち着いた雰囲気の中で、会議・研修などに利用できます。

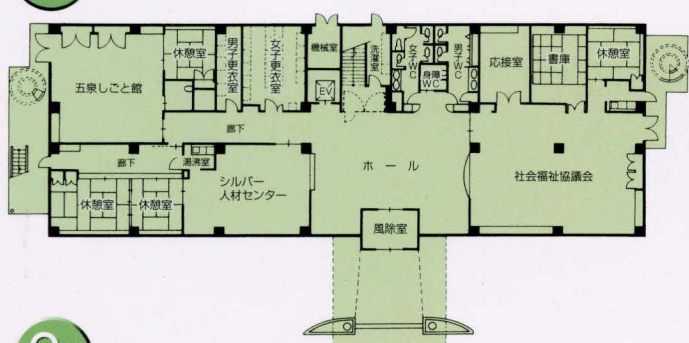


配置図



平面図

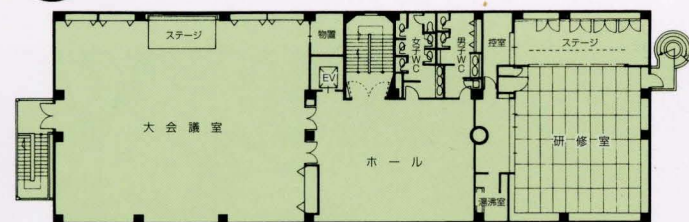
1F



2F



3F



概要

構造・規模	鉄筋コンクリート造一部鉄骨造
敷地面積	3,756.25㎡
建築面積	677.76㎡ (その他車庫棟)
延床面積	1,934.42㎡ (350.0㎡)
1階	634.00㎡
2階	630.00㎡
3階	630.00㎡
PH階床面積	40.42㎡
竣工	平成8年5月
総事業費	11億3千万円

案内図



五泉市福祉会館

〒959-1825 五泉市太田1092番地1 TEL0250-41-1000代表

指定管理者

社会福祉法人 五泉市社会福祉協議会

TEL0250-41-1000 FAX0250-43-0456

E-mail:gosen-syakyo@proof.ocn.ne.jp